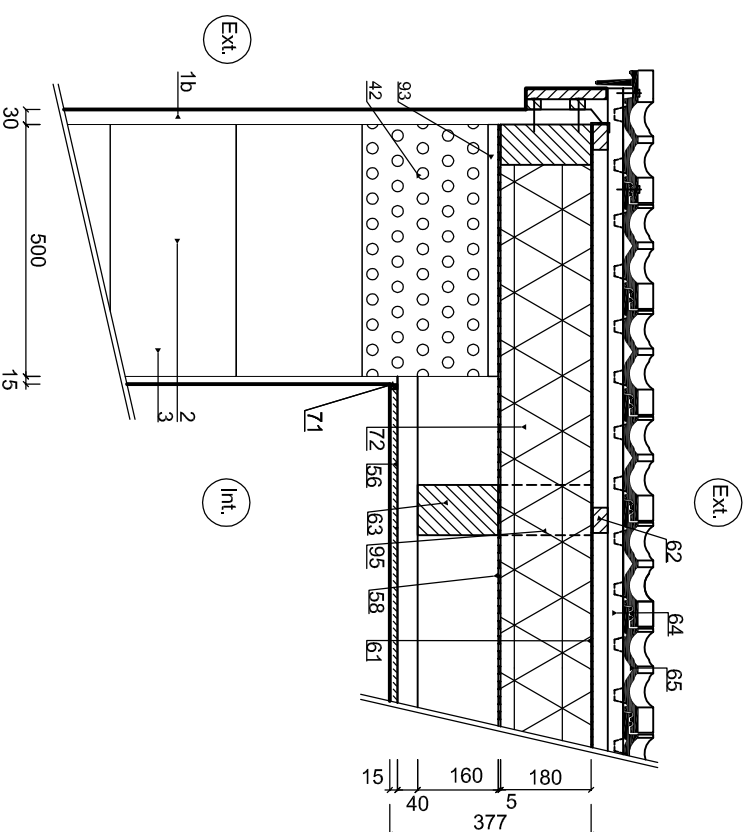


ŘEZ NAPOJENÍ ZDIVA A STŘECHY U ŠTÍTU PRO ZDIVO TL. 500 MM - tepelná izolace nad krokviemi

M=1:15
518_500



- 1b Tepelně izolační omítka s povrchovou úpravou
- 2 Zdivo Heluz Family tl. 500 mm
- 3 Vnitřní vápenná omítka s povrchovou úpravou
- 42 Heluz Family 2in1 tl. 500 mm
- 56 Sándrokarton
- 57 Instalační dutina
- 58 Parozábrana
- 59 Lať 40 x 60 mm
- 60 Tepelná izolace
- 61 Pojistná hydroizolace
- 62 Kontralať
- 63 Krokev 100 x 160 mm
- 64 Střešní lať
- 65 Střešní krytina
- 71 Trvale pružný těsnící tmel
- 72 Nadkroevní izolace (systém panelů s PUR výplní s integrovanou AL parotěsnou zábranou)
- 95 Námětek