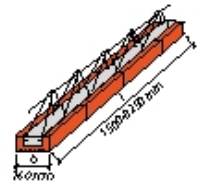


PROHLÁŠENÍ O VLASTNOSTECH VYHLÁSENIE O PARAMETROCH

DoP Nr. 699

rev. 1



Nosník HELUZ MIAKO - 600

Stropný nosník HELUZ MIAKO - 600

Zobrazené uspořádání je informativní a může být nepatrně pozmeněno.
Zobrazené usporiadanie je informatívne a môže byť nepatrne pozmenené.

1. Jedinečný identifikační kód typu výrobku: **3318.00**

2. Zamýšlené použití /

pro stropní systém z trámů a vložek používaný pro zhotovení stropu

pre stropný systém z trámů vložiek používaný pre zhotovenie stropov v obľúbenských, priemyselných a

3. Výrobce / Výrobca:

JISTROP-Jiho české stropy s. r. o. U cihelny 295, CZ 373 65 Dolní Bukovsko I : 47239212

Výrobna / Výrobca: **JISTROP**

5. System posuzování a ověření stálosti vlastností výrobku / *Systém posudzovania a overovania nemennosti parametrov výrobku:* **System 3**

6a. Harmonizovaná norma: EN 845-2:2013; Oznámený subjekt/oznámené subjekty: 1020 TZÚS Praha, s.p. / *Harmonizovaná norma: EN 845-2:2013; Notifikovaný(-é) subjekt(-y): 1020 TZÚS Praha, s.p.*

7. Vlastnosti / Parametre:

Základní charakteristiky / Podstatné vlastnosti	Vlastnost / Parametre	Harm. technické specifikace / Špecifikácie
Beton / Betón:	Pevnost v tlaku / Pevnosť v tlaku $f_{ck,cube} =$ 30 N/mm ²	EN 15037-1: 2008
	Součinitel spolehlivosti / Súčiniteľ spoľahlivosti $\gamma_c =$ 1,5 «	
Betonářská výstuž: / <i>Betonárska výstuž:</i>	Mezní pevnost v tahu / Hraničná pevnosť v tahu $f_{tk} =$ 550 N/mm ²	EN 13501-1+A1: 2009
	Mez kluzu / Medza klzu $f_{yk} =$ 500 N/mm ²	
	Součinitel spolehlivosti / Súčiniteľ spoľahlivosti $\gamma_M =$ 1,15	
Reakce na ohe / Reakcia na ohe	trída A1	EN 13501-1+A1: 2009
Požární odolnost / Požiarna odolnosť:	Stropní systém s omítkou tl. 15 mm REI 180 D1	EN 1365-2: 1999
Trvanlivost / Trvanlivosť:	Po omítnutí min. 15 mm Stupeň XC1	EN 1992-1-1: 2004

8. Příslušná technická dokumentace a/nebo specifická technická dokumentace / *Príslušná technická dokumentácia a / alebo špecifická technická dokumentácia:*

Technická dokumentace / *technická dokumentácia:*

Technická příručka pro projektanty a stavitele - Keramické stropy HELUZ MIAKO

Podepsáno za výrobce a jeho jménem / *Podpísané za a v mene výrobcu:*

Jan Smola

editel / *riadite*