



# CIHELNÝ OBKLADOVÝ PÁSEK HELUZ

## ŘEŠENÍ NEJEN PRO VAŠI FASÁDU

Cihelné pásky HELUZ lze použít jak na jednovrstvé nezateplené zdivo, tak i jako součást vnějšího kompozitního zateplovacího systému, kde keramické pásky tvoří finální estetickou pohledovou vrstvu daného objektu nebo jeho části.

Naleznou uplatnění v mnohých kontaktních zateplovacích systémech, jako např. od společností LB Cemix, s.r.o., či Saint-Gobain Weber Terranova, a.s.. Tyto zateplovací systémy byly pro potřeby instalace keramických pásek upraveny tak, aby vyhovovaly zvýšeným nárokům na únosnost systému vzhledem k hmotnosti konečné povrchové úpravy z cihelných pásek a také vzhledem k jejich dalším specifickým vlastnostem.

Vnější tepelněizolační kontaktní zateplovací systém s pohledovou vrstvou z keramických obkladových pásek HELUZ je moderním systémem na trhu stavebních materiálů s velkou perspektivou a potenciálem.

### Technické informace



spotřeba	52 ks/m <sup>2</sup>
paleta 118 x 100	3 224 ks

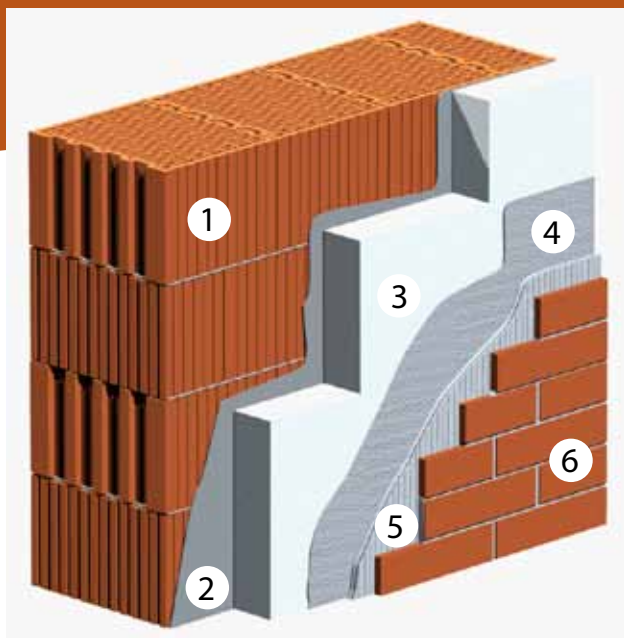
Rozměry [mm]	250x65x15
Mrazuvzdornost	25 cyklů

*Pozn.:*  
spotřeba je počítána při spáře 10 mm  
3 224 - počet ks balení v krabicích po 52 ks, 62 krabic na paletě  
váha palety 1 090 kg

### VÝHODY KERAMICKÝCH OBKLADOVÝCH PÁSKŮ HELUZ

- PŘÍRODNÍ EKOLOGICKÝ MATERIÁL
- NÍZKÁ NASÁKAVOST A VYSOKÁ MRAZUVZDORNOST
- MIMOŘÁDNÁ ODOLNOST PROTI POVĚTRNOSTNÍM VLIVŮM
- UMOŽŇUJÍ VARIABILNÍ A VYSOCE ESTETICKÉ ZTVÁRNĚNÍ FASÁDY OBJEKTU
- VYSOKÁ PEVNOST A OBJEMOVÁ HMOTNOST
- MECHANICKÁ A CHEMICKÁ ODOLNOST





## SKLADBA VNĚJŠÍHO TEPELNĚIZOLAČNÍHO KOMPOZITNÍHO SYSTÉMU (ETICS)

1. nosná konstrukce (cihelné, pórobetonové, vápenopískové a betonové zdivo, apod.)
2. stěrkovácí hmota tloušťky 5-8 mm
3. izolační desky z polystyrénu nebo minerální vlny kotvené hmoždinkami s plastovým nebo ocelovým trnem
4. základní ztužující vrstva ze stěrkovácí hmoty, vrstva skleněné síťoviny, penetrace
5. lepidlo tloušťky 5-8 mm
6. cihelné obkladové pásy HELUZ, spárovací malta pro lícové zdivo

Realizaci systému lze provést ve dvou variantách lišících se použitým izolantem. První variantou je použití fasádních izolačních desek z expandovaného stabilizovaného pěnového polystyrénu, druhou variantou je použití izolačních desek z minerální vlny, ať již s podélným nebo kolmým vláknem. V současné době má certifikovány oba systémy společnost LB Cemix, s.r.o..

Keramické obkladové pásy se dají použít i na drobnou zahradní architekturu – ploty, opěrné a sedací zídky, pergoly a pro obezdívky komínů. Můžeme je kombinovat s ostatními materiály jako jsou dřevo, kámen, jemná keramika apod.



**HELUZ**<sup>®</sup>  
cihlářský průmysl v. o. s.  
CZ 373 65 Dolní Bukovsko 295  
České Budějovice  
[www.heluz.cz](http://www.heluz.cz), [www.heluz.sk](http://www.heluz.sk)

**informace  
pro zákazníky**

**technické informace  
a poradenství**

**kontaktní místo  
pro objednávání**

ČR: tel.: +420 385 793 030, fax: +420 385 726 145, e-mail: [info@heluz.cz](mailto:info@heluz.cz), **zákaznická linka: 800 212 213**  
SR: tel.: +421 2 43 421 062, fax: +421 2 43 420 104, e-mail: [info@heluz.sk](mailto:info@heluz.sk), **zákaznická linka: 0800 106 206**

tel.: +420 385 793 025, mobil: +420 720 412 497, e-mail: [projekty@heluz.cz](mailto:projekty@heluz.cz)  
tel.: +420 385 793 055 – zpracování projektové dokumentace

ČR: tel.: +420 385 793 027, fax: +420 385 726 145, e-mail: [prodej@heluz.cz](mailto:prodej@heluz.cz)  
SR: tel.: +421 2 43 421 062, fax: +421 2 43 420 104, [predaj@heluz.sk](mailto:predaj@heluz.sk)